

# EINWOHNERGEMEINDE LEISSIGEN



Jahresrechnung 2017

# INHALTSVERZEICHNIS

EINWOHNERGEMEINDE LEISSIGEN	0
1 BERICHTERSTATTUNG	4
2 ECKDATEN	9
2.1 Übersicht	9
2.2 Selbstfinanzierung / Finanzierungsergebnis	10
2.3 Gestufte Erfolgsausweise	11
2.3.1 Gesamter Haushalt	11
2.3.2 Allgemeiner Haushalt	12
2.3.3 Wasserversorgung	13
2.3.4 Abwasserentsorgung	14
2.3.5 Abfall	15
3 BILANZ	16
4 FUNKTIONEN	17
4.1 Erfolgsrechnung	17
4.2 Investitionsrechnung	22
5 SACHGRUPPEN	23
5.1 Erfolgsrechnung	23
5.2 Investitionsrechnung	24
6 GELDFLUSSRECHNUNG	25
7 FINANZKENNZAHLEN	26
7.1 Gesamthaushalt	26
7.2 Allgemeiner Haushalt	27
7.3 Spezialfinanzierung Wasserversorgung	27
7.4 Spezialfinanzierung Abwasserentsorgung	27
7.5 Spezialfinanzierung Abfall	28
7.6 Spezialfinanzierung Feuerwehr	28
7.7 Spezialfinanzierung Bootshafen	28
8 ANTRAG DER EXEKUTIVE	29
9 BESTÄTIGUNGSBERICHT	30
10 GENEHMIGUNG DER JAHRESRECHNUNG	31
11 ANHANG	32
11.1 Regelwerk	32
11.1.1 Angewendetes Regelwerk	32
11.1.2 Bewertung Finanzvermögen*	32
11.1.3 Bewertung Verwaltungsvermögen	32
11.1.4 Aktivierungsgrenzen	33
11.1.5 Bestehendes Verwaltungsvermögen	33
11.2 Grundlagen der Jahresrechnung	33
11.3 Eigenkapitalnachweis	34

11.4 Rückstellungsspiegel	35
11.5 Beteiligungsspiegel	36
11.6 Gewährleistungsspiegel	37
11.7 Anlagespiegel	38
11.8 Kreditkontrolle	39
11.8.1 Verpflichtungskredite für Investitionen	39
11.8.2 Nachkredite	40
11.9 Weitere massgebende Angaben	41
11.9.1 Werterhaltungskosten und Einlage in die Spezialfinanzierung Werterhalt Wasserversorgung	41
11.9.2 Werterhaltungskosten und Einlage in die Spezialfinanzierung Werterhalt Abwasserentsorgung	42
12 DETAILS ZUR RECHNUNG	43
12.1 Bilanz	43
12.2 Erfolgsrechnung nach Funktionen	44
12.3 Erfolgsrechnung nach Sachgruppen	45
12.4 Investitionsrechnung nach Funktionen	46
12.5 Investitionsrechnung nach Sachgruppen	47

# 1 BERICHTERSTATTUNG

## 1.1 Bericht

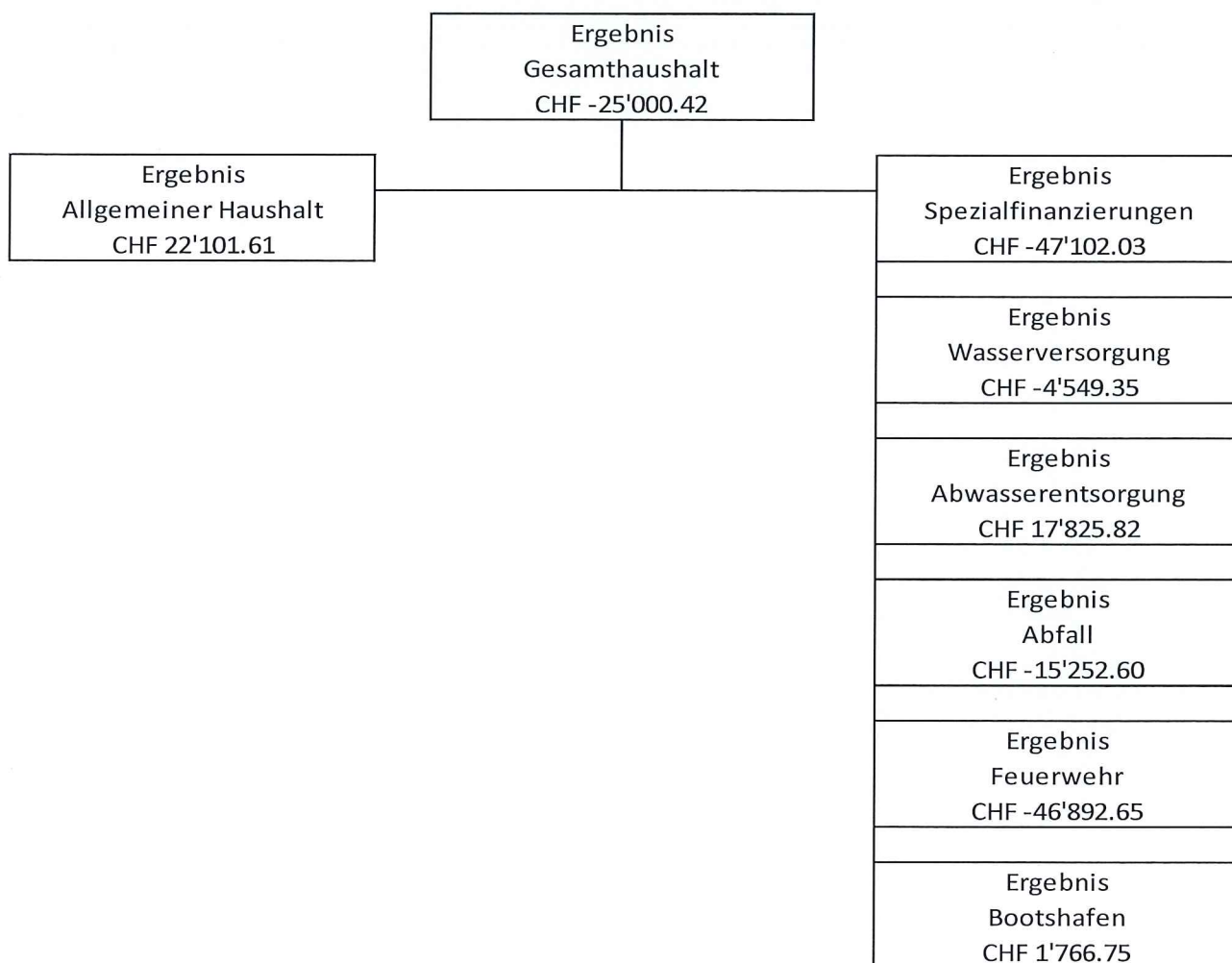
### Allgemeines

Die Jahresrechnung 2017 wurde nach dem Rechnungslegungsmodell HRM2 gemäss Art. 70 Gemeindegesetz (GG, BSG 170.11) erstellt.

Zum Einsatz gelangte das EDV System der Firma Dialog Verwaltungs-Data AG.

### Ergebnisse

Nach HRM2 muss das Ergebnis des **Gesamthaushalts** von der Gemeindeversammlung genehmigt werden.



## 1.1.1 Erfolgsrechnung

### Ergebnis Gesamthaushalt

Der Gesamthaushalt schliesst mit einem Aufwandüberschuss von CHF 25'000.42 ab. Budgetiert war ein Ertragsüberschuss von CHF 2'868.-  
Die Verschlechterung gegenüber dem Budget 2017 beträgt CHF 27'868.42.

### Ergebnis Allgemeiner Haushalt

Der „Allgemeine Haushalt“ schliesst nach Vornahme der systembedingten zusätzlichen Abschreibungen mit einem Ertragsüberschuss von CHF 22'101.61 ab (siehe Abschreibungen). Budgetiert war ein Aufwandüberschuss von CHF 51'687.-.

Die nachfolgenden Kommentare beziehen sich auf den **Gesamthaushalt**.

### Personalaufwand

Der Personalaufwand ist CHF 10'222.- tiefer als budgetiert. Gründe dafür sind weniger Sitzungsgelder und Entschädigungen bei den Kommissionen, tiefere Lohnkosten bei der Verwaltung und geringe Ausgaben bei den Weiterbildungskosten.

### Sachaufwand

Der Sachaufwand ist CHF 14'179.- über dem Budget. Die Mehrkosten sind im Baubewilligungsverfahren für Kantonsgebühren und externe Unterstützung für die Bauverwaltung zur Aufgabenbewältigung anzusiedeln. Höherer Aufwand für Wertberichtigungen Forderungsverluste.

### Abschreibungen

Das bestehende Verwaltungsvermögen (Art. T2-4 Abs. 1 Ziff. 1. bis 4., Übergangsbestimmungen GV) wurde per 1. Januar 2016 zu den Buchwerten in HRM2 übernommen und beträgt CHF 1'715'983.50. Dieses wird innert 16 Jahren (CHF 107'248.95/Jahr) abgeschrieben.

Die ordentlichen Abschreibungen nach Nutzungsdauer betragen CHF 60'045.20. Infolge Aufgabenübertragung an den Gemeindeverband Feuerwehr Bödéli mussten in der Spezialfinanzierung Feuerwehr ausserplanmässige Abschreibungen im Betrag von CHF 83'691.40 vorgenommen werden.

Infolge Projektverzögerungen waren budgetierte Abschreibungen noch nicht fällig.

Systembedingte zusätzliche Abschreibungen (Art. 84 GV) müssen vorgenommen werden, wenn der Allgemeine Haushalt einen Ertragsüberschuss ausweist und die ordentlichen Abschreibungen kleiner als die Nettoinvestitionen sind.

Im Rechnungsjahr 2017 mussten CHF 354'504.85 systembedingte zusätzliche Abschreibungen vorgenommen werden.

### Transferaufwand

Mit der Einführung von HRM2 ist in der Direktionsverordnung über den Finanzhaushalt der Gemeinden (FHDV, BSG 170.511) die Periodenabgrenzung neu explizit verankert worden. Die Aufwendungen variieren lediglich um den Betrag der bisherigen und neuen Ansätze der internen Verrechnungen.

### Fiskalertrag

Die Einnahmen aus Steuern liegen CHF 551'528.- über dem Budget. Mehreinnahmen konnten insbesondere bei den aperiodischen Steuern wie Sonder-, Grundstückgewinnsteuern, Erbschafts- und Schenkungssteuern erzielt werden. Zudem erfolgte im Jahr 2017 eine Nachzahlung von Einnahme-

steuern natürlichen Personen aus dem Jahr 2015 im Betrag von CHF 100'000.-. Infolge Fertigstellung einiger Bauten erhöhte sich die Liegenschaftssteuer um rund CHF 30'000.- (wiederkehrend).

### **Entgelte**

Infolge hoher Bautätigkeit konnten im Bauwesen mehr Gebühren eingenommen werden.

### **Entnahmen aus Fonds und Spezialfinanzierungen**

Nach Abklärungen mit dem Amt für Gemeinden und Raumordnung sowie der Waldabteilung kann der bestehende Betriebsreservefonds Forstwesen hinblickend auf die neue Organisation aufgelöst werden. Ein Teil wurde bereits der Jahresrechnung 2016 gutgeschrieben. Der verbleibende Restbetrag von CHF 13'600.- wird zugunsten der Jahresrechnung 2017 aufgelöst und bildet die Finanzierung für die Einlage des Dotationskapitals in den Gemeindeforstbetrieb Thunersee-Suldtal.

### **Finanz- und Lastenausgleich**

Die Einnahmen aus dem Finanz- und Lastenausgleich betragen CHF 233'195.-.

#### **1.1.2 Spezialfinanzierungen (SF)**

##### **SF Wasserversorgung**

Die Wasserversorgung (Funktion 7101) schliesst mit einem Aufwandüberschuss von CHF 4'549.35 ab. Budgetiert wurde ein Ertragsüberschuss von CHF 9'630.-. Die Verschlechterung gegenüber dem Budget 2017 beträgt CHF 14'179.35. Im Jahr 2017 sind die Einlagen in den Werterhalt nicht vollständig durch die Anschlussgebühren finanziert worden. Die Spezialfinanzierung wurde mehr belastet. Seit 1. Januar 2017 wird ein neuer Ansatz für die internen Dienstleistungen verrechnet. Ein Gemeindevergleich hat den Handlungsbedarf aufgezeigt.

Das Eigenkapital (Rechnungsausgleich) der SF Wasserversorgung beträgt CHF 208'164.34 (Konto: 29001.01). Der Bestand des Werterhalts beläuft sich auf CHF 934'015.30 (Konto: 29301.01).

##### **SF Abwasserentsorgung**

Die Abwasserentsorgung (Funktion 7201) schliesst mit einem Ertragsüberschuss von CHF 17'825.82 ab. Budgetiert war ein Ertragsüberschuss von CHF 85'185.-. Die Verschlechterung gegenüber dem Budget 2017 beträgt CHF 67'359.18. Im Jahr 2017 sind die Einlagen in den Werterhalt nicht vollständig durch die Anschlussgebühren finanziert worden. Die Spezialfinanzierung wurde mehr belastet. Seit 1. Januar 2017 wird ein neuer Ansatz für die internen Dienstleistungen verrechnet. Ein Gemeindevergleich hat den Handlungsbedarf aufgezeigt.

Das Eigenkapital (Rechnungsausgleich) der SF Abwasserentsorgung beträgt CHF 299'786.73 (Konto: 29002.01). Der Bestand des Werterhalts beläuft sich auf CHF 995'464.40 (Konto: 29302.01).

##### **SF Abfall**

Die Abfallentsorgung (Funktion 7301) schliesst mit einem Aufwandüberschuss von CHF 15'252.60 ab. Budgetiert wurde ein Aufwandüberschuss von CHF 34'300.-. Die Besserstellung gegenüber dem Budget 2017 beträgt CHF 19'047.40. Dieser Aufwandüberschuss resultiert aus einem Massnahmenplan, um das Eigenkapital zu schmälern. Der Gemeinderat hat hierfür bewusst die Gebühren gesenkt. Seit 1. Januar 2017 wird ein neuer Ansatz für die internen Dienstleistungen verrechnet. Ein Gemeindevergleich hat den Handlungsbedarf aufgezeigt. Mehreinnahmen durch den AVAG-Verteiler verbessern die Gesamtrechnung.

Das Eigenkapital (Rechnungsausgleich) der SF Abfall beträgt CHF 179'449.51 (Konto: 29003.01).

#### **1.1.3 Übrige Spezialfinanzierungen (SF) mit Gemeindereglement**

##### **SF Feuerwehr**

Die zweiseitige SF Feuerwehr (Funktion 1506) schliesst mit einem Aufwandüberschuss von CHF 46'892.65 ab. Budgetiert wurde ein Aufwandüberschuss von CHF 6'848.-. Die Verschlechterung

zung gegenüber dem Budget 2017 beträgt CHF 40'044.65. Diese Verschlechterung resultiert daraus, dass wegen der Aufgabenübertragung an den Gemeindeverband Feuerwehr Bödéli ausserplanmässige Abschreibungen vorgenommen werden mussten. Das Eigenkapital wird per 31. Dezember 2017 zugunsten der Einkaufssumme an den Verband aufgelöst.

Das Eigenkapital beträgt CHF 0.- (Konto: 29000.01).

### **SF Bootshafen**

Die zweiseitige SF Bootshafen (Funktion 3415) schliesst mit einem Ertragsüberschuss von CHF 1'766.75 ab. Budgetiert war ein Ertragsüberschuss von CHF 888.-. Die Besserstellung gegenüber dem Budget 2017 beträgt CHF 878.75.

Das Eigenkapital beträgt CHF 143'903.25 (Konto: 29000.02).

### **1.1.4 Investitionsrechnung**

Es wurden Nettoinvestitionen von CHF 738'781.40 getätigt. Budgetiert waren Nettoinvestitionen von CHF 1'756'270.-. Grund für die tieferen Nettoinvestitionen ist die Verzögerung des Projekts Anschluss an die ARA Region Interlaken sowie weitere Investitionstätigkeiten.

### **1.1.5 Bilanz**

Die Bilanzsumme beträgt per 31.12.2017 CHF 8'382'394.68 (Vorjahr: CHF 8'113'505.22). Davon beläuft sich das Finanzvermögen auf CHF 5'353'651.73 (Vorjahr: CHF 5'572'558.12). Gegenüber dem Vorjahr entspricht dies einer Abnahme von CHF 218'906.39. Das Verwaltungsvermögen beträgt per 31.12.2017 CHF 3'028'742.95 (Vorjahr: CHF 2'540'947.10), was einer Zunahme von CHF 487'795.85 entspricht.

Das Fremdkapital beträgt CHF 4'345'711.97 (Vorjahr: CHF 4'355'430.50). Dies entspricht einer Zunahme von CHF 9'718.53.

Das Eigenkapital (SG 29) beträgt per 31.12.2017 CHF 4'036'682.71 (Vorjahr: CHF 3'758'074.72).

**Das massgebende Eigenkapital (299) beläuft sich auf CHF 769'169.18 (Vorjahr: CHF 747'067.57).**

### **1.1.6 Nachkredite**

Auf der Nachkreditabelle sind Kreditüberschreitungen, welche grösser sind als CHF 5'000.- aufgeführt und kommentiert. Der Gemeinderat Leissigen hat an seiner Sitzung vom 16. April 2018 sämtliche Kontoüberschreitungen, also auch jene unter CHF 5'000.-, genehmigt.

Nachkredit gemäss Liste Total:	CHF	1'011'770.00
davon:		
gebunden	CHF	962'478.45
GR Kompetenz	CHF	49'291.55
zu beschliessen	CHF	0.00

**Spezialfinanzierungen** (gebührenfinanzierte Bereiche)  
(Art. 30 Bst. b FHDV)



# Selbstfinanzierung

## Spezialfinanzierungen (gebührenfinanzierte Bereiche)

in CHF

### Abfallbeseitigung

Erfolg

Rechnungsjahr  
-15'252.60

Budget  
-34'300.00

Rechnungsjahr  
31.12.2017

Verwaltungsvermögen  
Bestand SF

179'449.51

### Abwasserentsorgung

Erfolg

Rechnungsjahr  
17'825.82

Budget  
85'185.00

Rechnungsjahr  
31.12.2017

Verwaltungsvermögen  
Bestand Werterhalt  
Bestand SF

196'414.75  
995'464.40  
299'786.73

### Wasserversorgung

Erfolg

Rechnungsjahr  
-4'549.35

Budget  
9'630.00

Rechnungsjahr  
31.12.2017

Verwaltungsvermögen  
Bestand Werterhalt  
Bestand SF

60'119.60  
934'015.30  
208'164.34

### Bootshafen

Erfolg

Rechnungsjahr  
1'766.75

Budget  
888.00

Rechnungsjahr  
31.12.2017

Verwaltungsvermögen  
Bestand SF

632'330.65  
287'806.50

# Selbstfinanzierung

## Spezialfinanzierungen (gebührenfinanzierte Bereiche)

in CHF

### Feuerwehr

Erfolg

Rechnungsjahr

-46'892.65

Budget

-6'848.00

Rechnungsjahr

31.12.2017

Verwaltungsvermögen

Bestand SF

## **2 ECKDATEN**

### **2.1 Übersicht**

## Eckdaten

in CHF	Rechnung 2017	Budget 2017	Rechnung 2016
Jahresergebnis ER Gesamthaushalt	-25'000.42	54'555.00	176'844.82
Jahresergebnis ER Allgemeiner Haushalt	22'101.61		2'008.69
Jahresergebnis gesetzliche Spezialfinanzierungen	-47'102.03	54'555.00	174'836.13
Steuerertrag natürliche Personen	2'310'682.90	2'236'700.00	2'039'081.98
Steuerertrag juristische Personen	87'889.55	46'050.00	67'657.80
Liegenschaftsteuer	327'064.35	293'000.00	321'043.50
Nettoinvestitionen	738'781.40	1'756'270.00	291'629.85
Bestand Finanzvermögen	5'352'917.48		5'572'558.12
Bestand Verwaltungsvermögen Gesamthaushalt	3'028'742.95		2'540'947.10
Bestand Verwaltungsvermögen Allgemeiner Haushalt	2'139'877.95		1'706'882.75
Bestand Verwaltungsvermögen Spezialfinanzierungen	888'865.00		834'064.35
Fremdkapital	4'344'977.72		4'355'430.50
Eigenkapital	4'036'682.71		3'758'074.72
Reserven	447'021.35		92'516.50
Bilanzüberschuss/-fehlbetrag	769'169.18		747'067.57

## **2.2 Selbstfinanzierung / Finanzierungsergebnis**

# Selbstfinanzierung

## Selbstfinanzierung / Finanzierungsergebnis

in CHF

	Rechnung 2017	Rechnung 2016
Ergebnis Gesamthaushalt	90	176'844.82
Abschreibung Verwaltungsvermögen	33 +	137'330.00
Einlagen in Fonds und Spezialfinanzierungen	35 +	244'985.25
Entnahmen aus Fonds und Spezialfinanzierungen	45 -	-43'825.35
Abschreibungen Investitionsbeiträge	366 +	0.00
Einlagen in das Eigenkapital	389 +	92'516.50
Entnahmen aus dem Eigenkapital	489 -	0.00
<b>Selbstfinanzierung</b>	<b>526'498.54</b>	<b>607'851.22</b>
<b>Finanzierungsergebnis</b>		
Investitionsausgaben	690 +	327'629.85
Investitionseinnahmen	590 -	-36'000.00
<b>Nettoinvestitionen</b>	<b>738'781.40</b>	<b>291'629.85</b>
<b>Finanzierungsergebnis</b>	<b>-212'282.86</b>	<b>316'221.37</b>

# Selbstfinanzierung

## Spezialfinanzierungen (gebührenfinanzierte Bereiche)

in CHF

### **Abfallbeseitigung**

Erfolg

Rechnungsjahr

-15'252.60

Rechnungsjahr

31.12.2017

Verwaltungsvermögen

Bestand SF

179'449.51

### **Abwasserentsorgung**

Erfolg

Rechnungsjahr

17'825.82

Rechnungsjahr

31.12.2017

Verwaltungsvermögen

Bestand Werterhalt

Bestand SF

196'414.75

995'464.40

299'786.73

### **Wasserversorgung**

Erfolg

Rechnungsjahr

-4'549.35

Rechnungsjahr

31.12.2017

Verwaltungsvermögen

Bestand Werterhalt

Bestand SF

60'119.60

934'015.30

208'164.34

### **Bootschafen**

Erfolg

Rechnungsjahr

1'766.75

Rechnungsjahr

31.12.2017

Verwaltungsvermögen

Bestand SF

632'330.65

287'806.50

# Selbstfinanzierung

## Spezialfinanzierungen (gebührenfinanzierte Bereiche)

in CHF

### Feuerwehr

Erfolg

Rechnungsjahr

-46'892.65

Rechnungsjahr

31.12.2017

Verwaltungsvermögen

Bestand SF



## **2.3 Gestufte Erfolgsausweise**

### **2.3.1 Gesamter Haushalt**

# Gesamt Haushalt

Erfolgsrechnung in CHF		Rechnung 2017	Budget 2017	Rechnung 2016
<b>Betrieblicher Aufwand</b>				
30	Personalaufwand	783'901.50	794'123	805'203.50
31	Sach- und übriger Betriebsaufwand	955'615.29	941'436	863'092.40
33	Abschreibungen Verwaltungsvermögen	250'985.55	259'087	137'330.00
35	Einlagen in Fonds und Spezialfinanzierungen	182'692.00	167'825	244'985.25
36	Transferaufwand	2'048'788.89	1'872'471	1'852'439.15
37	Durchlaufende Beiträge	0.00	0	0.00
	<b>Total Betrieblicher Aufwand</b>	<b>4'221'983.23</b>	<b>4'034'943</b>	<b>3'903'050.30</b>
<b>Betrieblicher Ertrag</b>				
40	Fiskalertrag	2'876'642.10	2'654'850	2'535'207.58
41	Regalien und Konzessionen	56'036.00	60'000	55'514.00
42	Entgelte	773'088.07	769'121	953'876.39
43	Verschiedene Erträge	0.00	0	13'700.00
45	Entnahmen aus Fonds und Spezialfinanzierungen	190'895.09	62'000	43'825.35
46	Transferertrag	473'861.85	417'320	510'431.05
47	Durchlaufende Beiträge	0.00	0	0.00
	<b>Total Betrieblicher Ertrag</b>	<b>4'370'523.11</b>	<b>3'963'291</b>	<b>4'112'554.37</b>
	<b>Ergebnis aus betrieblicher Tätigkeit</b>	<b>148'539.88</b>	<b>-71'652</b>	<b>209'504.07</b>
34	Finanzaufwand	49'038.05	51'300	51'700.80
44	Finanzertrag	184'214.25	110'820	111'558.05
	<b>Ergebnis aus Finanzierung</b>	<b>135'176.20</b>	<b>59'520</b>	<b>59'857.25</b>
	<b>Operatives Ergebnis</b>	<b>283'716.08</b>	<b>-12'132</b>	<b>269'361.32</b>
38	Ausserordentlicher Aufwand	354'504.85	0	92'516.50
48	Ausserordentlicher Ertrag	45'788.35	15'000	0.00
	<b>Ausserordentliches Ergebnis</b>	<b>-308'716.50</b>	<b>15'000</b>	<b>-92'516.50</b>
	<b>Gesamtergebnis Erfolgsrechnung</b>	<b>-25'000.42</b>	<b>2'868</b>	<b>176'844.82</b>

### 2.3.2 Allgemeiner Haushalt

# Allgemeiner Haushalt

Erfolgsrechnung in CHF		Rechnung 2017	Budget 2017	Rechnung 2016
<b>Betrieblicher Aufwand</b>				
30	Personalaufwand	732'179.75	731'858	755'370.05
31	Sach- und übriger Betriebsaufwand	677'735.59	630'771	611'631.48
33	Abschreibungen Verwaltungsvermögen	132'898.60	167'947	108'147.40
35	Einlagen in Fonds und Spezialfinanzierungen	0.00	0	0.00
36	Transferaufwand	1'688'886.40	1'713'871	1'665'074.50
37	Durchlaufende Beiträge	0.00	0	0.00
	<b>Total Betrieblicher Aufwand</b>	<b>3'231'700.34</b>	<b>3'244'448</b>	<b>3'140'223.43</b>
<b>Betrieblicher Ertrag</b>				
40	Fiskalertrag	2'876'642.10	2'654'850	2'535'207.58
41	Regalien und Konzessionen	56'036.00	60'000	55'514.00
42	Entgelte	76'872.10	47'021	87'154.24
43	Verschiedene Erträge	0.00	0	13'700.00
45	Einnahmen aus Fonds und Spezialfinanzierungen	13'600.00	0	39'782.25
46	Transferertrag	453'476.85	399'320	490'017.05
47	Durchlaufende Beiträge	0.00	0	0.00
	<b>Total Betrieblicher Ertrag</b>	<b>3'476'627.05</b>	<b>3'161'191</b>	<b>3'221'375.12</b>
	<b>Ergebnis aus betrieblicher Tätigkeit</b>	<b>244'926.71</b>	<b>-83'257</b>	<b>81'151.69</b>
<b>Finanzaufwand</b>				
34	Finanzaufwand	46'516.75	48'900	50'717.90
44	Finanzertrag	132'408.15	65'470	64'091.40
	<b>Ergebnis aus Finanzierung</b>	<b>85'891.40</b>	<b>16'570</b>	<b>13'373.50</b>
	<b>Operatives Ergebnis</b>	<b>330'818.11</b>	<b>-66'687</b>	<b>94'525.19</b>
38	Ausserordentlicher Aufwand	354'504.85	0	92'516.50
48	Ausserordentlicher Ertrag	45'788.35	15'000	0.00
	<b>Ausserordentliches Ergebnis</b>	<b>-308'716.50</b>	<b>15'000</b>	<b>-92'516.50</b>
	<b>Gesamtergebnis Erfolgsrechnung</b>	<b>22'101.61</b>	<b>-51'687</b>	<b>2'008.69</b>

### 2.3.3 Wasserversorgung

# Wasserversorgung

Erfolgsrechnung in CHF		Rechnung 2017	Budget 2017	Rechnung 2016
<b>Betrieblicher Aufwand</b>				
30	Personalaufwand	18'868.35	18'515	19'297.10
31	Sach- und übriger Betriebsaufwand	66'843.95	82'425	70'634.40
33	Abschreibungen Verwaltungsvermögen	8'651.05	12'000	4'042.10
35	Einlagen in Fonds und Spezialfinanzierungen	76'998.00	77'000	118'635.25
36	Transferaufwand	9'360.25	6'430	12'349.55
37	Durchlaufende Beiträge	0.00	0	0.00
	<b>Total Betrieblicher Aufwand</b>	<b>180'721.60</b>	<b>196'370</b>	<b>224'958.40</b>
<b>Betrieblicher Ertrag</b>				
40	Fiskalertrag	0.00	0	0.00
41	Regalien und Konzessionen	0.00	0	0.00
42	Entgelte	162'287.95	189'000	253'306.15
43	Verschiedene Erträge	0.00	0	0.00
45	Entnahmen aus Fonds und Spezialfinanzierungen	8'651.05	12'000	4'042.10
46	Transferertrag	402.00	500	472.00
47	Durchlaufende Beiträge	0.00	0	0.00
	<b>Total Betrieblicher Ertrag</b>	<b>171'341.00</b>	<b>201'500</b>	<b>257'820.25</b>
	<b>Ergebnis aus betrieblicher Tätigkeit</b>	<b>-9'380.60</b>	<b>5'130</b>	<b>32'861.85</b>
<b>Finanzaufwand</b>				
34	Finanzaufwand	0.00	0	0.00
<b>Finanzertrag</b>				
44	Finanzertrag	4'831.25	4'500	4'454.45
	<b>Ergebnis aus Finanzierung</b>	<b>4'831.25</b>	<b>4'500</b>	<b>4'454.45</b>
<b>Operatives Ergebnis</b>				
	<b>Operatives Ergebnis</b>	<b>-4'549.35</b>	<b>9'630</b>	<b>37'316.30</b>
38	Ausserordentlicher Aufwand	0.00	0	0.00
48	Ausserordentlicher Ertrag	0.00	0	0.00
	<b>Ausserordentliches Ergebnis</b>	<b>0.00</b>	<b>0</b>	<b>0.00</b>
<b>Gesamtergebnis Erfolgsrechnung</b>				
	<b>Gesamtergebnis Erfolgsrechnung</b>	<b>-4'549.35</b>	<b>9'630</b>	<b>37'316.30</b>

### 2.3.4 Abwasserentsorgung

# Abwasserentsorgung

Erfolgsrechnung	in CHF	Rechnung 2017	Budget 2017	Rechnung 2016
<b>Betrieblicher Aufwand</b>				
30	Personalaufwand	0.00	0	0.00
31	Sach- und übriger Betriebsaufwand	52'516.30	44'470	27'441.00
33	Abschreibungen Verwaltungsvermögen	605.00	50'000	1.00
35	Einlagen in Fonds und Spezialfinanzierungen	105'694.00	90'825	126'350.00
36	Transferaufwand	135'793.10	107'520	134'244.40
37	Durchlaufende Beiträge	0.00	0	0.00
	<b>Total Betrieblicher Aufwand</b>	<b>294'608.40</b>	<b>292'815</b>	<b>288'036.40</b>
<b>Betrieblicher Ertrag</b>				
40	Fiskalertrag	0.00	0	0.00
41	Regalien und Konzessionen	0.00	0	0.00
42	Entgelte	306'513.77	325'000	395'888.50
43	Verschiedene Erträge	0.00	0	0.00
45	Entnahmen aus Fonds und Spezialfinanzierungen	605.00	50'000	1.00
46	Transferertrag	0.00	0	0.00
47	Durchlaufende Beiträge	0.00	0	0.00
	<b>Total Betrieblicher Ertrag</b>	<b>307'118.77</b>	<b>375'000</b>	<b>395'889.50</b>
	<b>Ergebnis aus betrieblicher Tätigkeit</b>	<b>12'510.37</b>	<b>82'185</b>	<b>107'853.10</b>
34	Finanzaufwand	0.00	0	0.00
44	Finanzertrag	5'315.45	3'000	4'618.15
	<b>Ergebnis aus Finanzierung</b>	<b>5'315.45</b>	<b>3'000</b>	<b>4'618.15</b>
	<b>Operatives Ergebnis</b>	<b>17'825.82</b>	<b>85'185</b>	<b>112'471.25</b>
38	Ausserordentlicher Aufwand	0.00	0	0.00
48	Ausserordentlicher Ertrag	0.00	0	0.00
	<b>Ausserordentliches Ergebnis</b>	<b>0.00</b>	<b>0</b>	<b>0.00</b>
	<b>Gesamtergebnis Erfolgsrechnung</b>	<b>17'825.82</b>	<b>85'185</b>	<b>112'471.25</b>



### 2.3.5 Abfall

# Abfallbeseitigung

Erfolgsrechnung in CHF		Rechnung 2017	Budget 2017	Rechnung 2016
<b>Betrieblicher Aufwand</b>				
30	Personalaufwand	0.00	0	0.00
31	Sach- und übriger Betriebsaufwand	110'854.90	124'300	111'670.53
33	Abschreibungen Verwaltungsvermögen	0.00	0	0.00
35	Einlagen in Fonds und Spezialfinanzierungen	0.00	0	0.00
36	Transferaufwand	42'758.05	39'000	37'055.70
37	Durchlaufende Beiträge	0.00	0	0.00
	<b>Total Betrieblicher Aufwand</b>	<b>153'612.95</b>	<b>163'300</b>	<b>148'726.23</b>
<b>Betrieblicher Ertrag</b>				
40	Fiskalertrag	0.00	0	0.00
41	Regalien und Konzessionen	0.00	0	0.00
42	Entgelte	137'396.55	128'000	137'587.30
43	Verschiedene Erträge	0.00	0	0.00
45	Entnahmen aus Fonds und Spezialfinanzierungen	0.00	0	0.00
46	Transferertrag	0.00	0	0.00
47	Durchlaufende Beiträge	0.00	0	0.00
	<b>Total Betrieblicher Ertrag</b>	<b>137'396.55</b>	<b>128'000</b>	<b>137'587.30</b>
	<b>Ergebnis aus betrieblicher Tätigkeit</b>	<b>-16'216.40</b>	<b>-35'300</b>	<b>-11'138.93</b>
34	Finanzaufwand	0.00	0	0.00
44	Finanzertrag	963.80	1'000	1'024.10
	<b>Ergebnis aus Finanzierung</b>	<b>963.80</b>	<b>1'000</b>	<b>1'024.10</b>
	<b>Operatives Ergebnis</b>	<b>-15'252.60</b>	<b>-34'300</b>	<b>-10'114.83</b>
38	Ausserordentlicher Aufwand	0.00	0	0.00
48	Ausserordentlicher Ertrag	0.00	0	0.00
	<b>Ausserordentliches Ergebnis</b>	<b>0.00</b>	<b>0</b>	<b>0.00</b>
	<b>Gesamtergebnis Erfolgsrechnung</b>	<b>-15'252.60</b>	<b>-34'300</b>	<b>-10'114.83</b>

# Feuerwehr

Erfolgsrechnung in CHF		Rechnung 2017	Budget 2017	Rechnung 2016
<b>Betrieblicher Aufwand</b>				
30	Personalaufwand	32'147.70	43'000	29'830.60
31	Sach- und übriger Betriebsaufwand	31'744.30	48'070	30'786.84
33	Abschreibungen Verwaltungsvermögen	89'669.35	9'978	59'777.95
35	Einlagen in Fonds und Spezialfinanzierungen	0.00	0	0.00
36	Transferaufwand	171'991.09	3'650	2'187.50
37	Durchlaufende Beiträge	0.00	0	0.00
	<b>Total Betrieblicher Aufwand</b>	<b>325'552.44</b>	<b>104'698</b>	<b>68'782.89</b>
<b>Betrieblicher Ertrag</b>				
40	Fiskalertrag	0.00	0	0.00
41	Regalien und Konzessionen	0.00	0	0.00
42	Entgelte	90'017.70	80'100	79'940.20
43	Verschiedene Erträge	0.00	0	0.00
45	Entnahmen aus Fonds und Spezialfinanzierungen	168'039.04	0	0.00
46	Transferertrag	19'983.00	17'500	19'942.00
47	Durchlaufende Beiträge	0.00	0	0.00
	<b>Total Betrieblicher Ertrag</b>	<b>278'039.74</b>	<b>97'600</b>	<b>99'882.20</b>
	<b>Ergebnis aus betrieblicher Tätigkeit</b>	<b>-47'512.70</b>	<b>-7'098</b>	<b>31'099.31</b>
34	Finanzaufwand	0.00	0	0.00
44	Finanzertrag	620.05	250	676.65
	<b>Ergebnis aus Finanzierung</b>	<b>620.05</b>	<b>250</b>	<b>676.65</b>
	<b>Operatives Ergebnis</b>	<b>-46'892.65</b>	<b>-6'848</b>	<b>31'775.96</b>
38	Ausserordentlicher Aufwand	0.00	0	0.00
48	Ausserordentlicher Ertrag	0.00	0	0.00
	<b>Ausserordentliches Ergebnis</b>	<b>0.00</b>	<b>0</b>	<b>0.00</b>
	<b>Gesamtergebnis Erfolgsrechnung</b>	<b>-46'892.65</b>	<b>-6'848</b>	<b>31'775.96</b>

# Bootshafen

Erfolgsrechnung in CHF		Rechnung 2017	Budget 2017	Rechnung 2016
<b>Betrieblicher Aufwand</b>				
30	Personalaufwand	705.70	750	705.75
31	Sach- und übriger Betriebsaufwand	15'920.25	11'400	10'928.15
33	Abschreibungen Verwaltungsvermögen	19'161.55	19'162	19'161.55
35	Einlagen in Fonds und Spezialfinanzierungen	0.00	0	0.00
36	Transferaufwand	0.00	2'000	1'527.50
37	Durchlaufende Beiträge	0.00	0	0.00
	<b>Total Betrieblicher Aufwand</b>	<b>35'787.50</b>	<b>33'312</b>	<b>32'322.95</b>
<b>Betrieblicher Ertrag</b>				
40	Fiskalertrag	0.00	0	0.00
41	Regalien und Konzessionen	0.00	0	0.00
42	Entgelte	0.00	0	0.00
43	Verschiedene Erträge	0.00	0	0.00
45	Entnahmen aus Fonds und Spezialfinanzierungen	0.00	0	0.00
46	Transferertrag	0.00	0	0.00
47	Durchlaufende Beiträge	0.00	0	0.00
	<b>Total Betrieblicher Ertrag</b>	<b>0.00</b>	<b>0</b>	<b>0.00</b>
	<b>Ergebnis aus betrieblicher Tätigkeit</b>	<b>-35'787.50</b>	<b>-33'312</b>	<b>-32'322.95</b>
<b>Finanzaufwand</b>				
34	Finanzaufwand	2'521.30	2'400	982.90
44	Finanzertrag	40'075.55	36'600	36'693.30
	<b>Ergebnis aus Finanzierung</b>	<b>37'554.25</b>	<b>34'200</b>	<b>35'710.40</b>
	<b>Operatives Ergebnis</b>	<b>1'766.75</b>	<b>888</b>	<b>3'387.45</b>
38	Ausserordentlicher Aufwand	0.00	0	0.00
48	Ausserordentlicher Ertrag	0.00	0	0.00
	<b>Ausserordentliches Ergebnis</b>	<b>0.00</b>	<b>0</b>	<b>0.00</b>
	<b>Gesamtergebnis Erfolgsrechnung</b>	<b>1'766.75</b>	<b>888</b>	<b>3'387.45</b>

**3 BILANZ**

Einwohnergemeinde Leissigen HRM2

Konto	Bilanz Bilanzgliederung	Bestand per 01.01.2017	Veränderungen		Bestand per 31.12.2017
			Zuwachs	Abgang	
1	Aktiven	8'113'505.22	16'025'924.72	15'757'769.51	8'381'660.43
10	Finanzvermögen	5'572'558.12	15'088'883.57	15'308'524.21	5'352'917.48
100	Flüssige Mittel und kurzfristige Geldanlagen	3'348'900.97	5'505'695.51	5'612'688.10	3'241'908.38
101	Forderungen	1'495'853.45	9'480'881.41	9'509'636.11	1'467'098.75
102	Kurzfristige Finanzanlagen		5'000.00	2'500.00	2'500.00
104	Aktive Rechnungsabgrenzungen				
107	Finanzanlagen	7'000.00	22'500.00	2'500.00	27'000.00
108	Sachanlagen FV	720'803.70	74'806.65	181'200.00	614'410.35
14	Verwaltungsvermögen	2'540'947.10	937'041.15	449'245.30	3'028'742.95
140	Sachanlagen VV	2'540'937.10	750'783.45	429'456.30	2'862'264.25
142	Immaterielle Anlagen		146'162.70	15'779.00	130'383.70
145	Beteiligungen, Grundkapitalien	10.00			10.00
146	Investitionsbeiträge		40'095.00	4'010.00	36'085.00
2	Passiven	8'113'505.22	5'407'118.70	5'138'963.49	8'381'660.43
20	Fremdkapital	4'355'430.50	4'826'218.98	4'836'671.76	4'344'977.72
200	Laufende Verbindlichkeiten	460'091.95	4'815'566.03	4'787'231.71	488'426.27
201	Kurzfristige Finanzverbindlichkeiten	540'000.00			540'000.00
204	Passive Rechnungsabgrenzung	10'492.35		4'304.85	6'187.50
205	Kurzfristige Rückstellungen	17'995.20	2'452.85	2'040.20	18'407.85
206	Langfristige Finanzverbindlichkeiten	2'980'000.00		40'000.00	2'940'000.00
208	Langfristige Rückstellungen	52'156.60	8'042.45		60'199.05
209	Verbindlichkeiten gegenüber Spezialfinanzierungen und Fonds im Fremdkapital	294'694.40	157.65	3'095.00	291'757.05
29	Eigenkapital	3'758'074.72	580'899.72	302'291.73	4'036'682.71
290	Verpflichtungen (+) bzw. Vorschüsse (-) gegenüber Spezialfinanzierungen	1'060'044.90	19'592.57	248'333.64	831'303.83

Einwohnergemeinde Leissigen HRM2

Konto	Bilanz Bilanzgliederung	Bestand per 01.01.2017	Veränderungen		Bestand per 31.12.2017
			Zuwachs	Abgang	
293	Vorfinanzierungen	1'756'043.75	182'692.00	9'256.05	1'929'479.70
294	Reserven	92'516.50	354'504.85		447'021.35
296	Neubewertungsreserve Finanzvermögen	102'402.00		42'693.35	59'708.65
299	Bilanzüberschuss/-fehlbetrag	747'067.57	24'110.30	2'008.69	769'169.18
	<b>Total Aktiven</b>	<b>8'113'505.22</b>	<b>16'025'924.72</b>	<b>15'757'769.51</b>	<b>8'381'660.43</b>
	<b>Total Passiven</b>	<b>8'113'505.22</b>	<b>5'407'118.70</b>	<b>5'138'963.49</b>	<b>8'381'660.43</b>
	Aktivenüberschuss				0.00

## **4 FUNKTIONEN**

### **4.1 Erfolgsrechnung**



Einwohnergemeinde Leissigen HRM2

Konto	Erfolgsrechnung Funktionale Gliederung ER	Rechnung 2017		Budget 2017		Rechnung 2016	
		Aufwand	Ertrag	Aufwand	Ertrag	Aufwand	Ertrag
	<b>Total</b>	<b>4'730'984.26</b>	<b>4'730'984.26</b>	<b>4'218'095.60</b>	<b>4'153'909.00</b>	<b>4'283'437.85</b>	<b>4'283'437.85</b>
	<b>Netto Aufwand</b>				64'186.60		
0	<b>Allgemeine Verwaltung</b>	<b>692'681.59</b>	<b>42'602.00</b>	<b>627'893.60</b>	<b>47'790.00</b>	<b>596'154.50</b>	<b>51'774.69</b>
	<b>Netto Aufwand</b>		650'079.59		580'103.60		544'379.81
1	<b>Öffentliche Ordnung und Sicherheit, Verteidigung</b>	<b>378'421.79</b>	<b>369'324.69</b>	<b>157'278.00</b>	<b>123'898.00</b>	<b>163'347.95</b>	<b>136'866.55</b>
	<b>Netto Aufwand</b>		9'097.10		33'380.00		26'481.40
2	<b>Bildung</b>	<b>956'151.06</b>	<b>198'911.75</b>	<b>985'874.00</b>	<b>129'400.00</b>	<b>961'010.18</b>	<b>175'843.90</b>
	<b>Netto Aufwand</b>		757'239.31		856'474.00		785'166.28
3	<b>Kultur, Sport und Freizeit, Kirche</b>	<b>76'837.25</b>	<b>48'712.65</b>	<b>81'285.00</b>	<b>43'800.00</b>	<b>84'014.70</b>	<b>45'013.80</b>
	<b>Netto Aufwand</b>		28'124.60		37'485.00		39'000.90
4	<b>Gesundheit</b>	<b>7'456.25</b>		<b>11'240.00</b>		<b>7'928.20</b>	
	<b>Netto Aufwand</b>		7'456.25		11'240.00		7'928.20
5	<b>Soziale Sicherheit</b>	<b>799'576.60</b>	<b>6'986.35</b>	<b>822'895.00</b>	<b>2'000.00</b>	<b>764'047.40</b>	<b>17'957.25</b>
	<b>Netto Aufwand</b>		792'590.25		820'895.00		746'090.15
6	<b>Verkehr und Nachrichtenübermittlung</b>	<b>402'170.80</b>	<b>36'215.60</b>	<b>414'165.00</b>	<b>50'900.00</b>	<b>362'433.95</b>	<b>64'165.50</b>
	<b>Netto Aufwand</b>		365'955.20		363'265.00		298'268.45
7	<b>Umweltschutz und Raumordnung</b>	<b>712'280.57</b>	<b>668'028.47</b>	<b>813'751.00</b>	<b>767'271.00</b>	<b>854'197.47</b>	<b>838'961.48</b>
	<b>Netto Aufwand</b>		44'252.10		46'480.00		15'235.99
8	<b>Volkswirtschaft</b>	<b>60'238.30</b>	<b>109'189.85</b>	<b>42'924.00</b>	<b>78'000.00</b>	<b>127'014.80</b>	<b>199'292.75</b>
	<b>Netto Ertrag</b>	48'951.55		35'076.00		72'277.95	
9	<b>Finanzen und Steuern</b>	<b>645'170.05</b>	<b>3'251'012.90</b>	<b>260'790.00</b>	<b>2'910'850.00</b>	<b>363'288.70</b>	<b>2'753'561.93</b>
	<b>Netto Ertrag</b>	2'605'842.85		2'650'060.00		2'390'273.23	

## 4.1.1 Kommentar

### 0 Allgemeine Verwaltung

Aufgabenbereiche		Rechnung 2017 Netto	Budget 2017 Netto	Veränderungen
0110	Legislative	12'867.60	12'401.00	-466.60
0120	Exekutive	68'967.45	59'197.00	-9'770.45
0220	Allgemeine Dienste	553'831.24	488'070.60	-65'760.64
0290	Verwaltungsliegenschaften	14'413.30	20'435.00	6'021.70

Vorzeichen (-) unter den Spalten Rechnungen und Budget = Nettoertrag, ansonsten Nettoaufwand

- 0220 Höhere Ausgaben für die externe Fachunterstützung der Bauverwaltung Leissigen

### 1 Öffentliche Ordnung und Sicherheit, Verteidigung

Aufgabenbereiche		Rechnung 2017 Netto	Budget 2017 Netto	Veränderungen
11	Öffentliche Sicherheit	1'008.65	1'220.00	211.35
1400	Allgemeines Rechtswesen	-22'346.75	-3'200.00	19'146.75
15	Feuerwehr	17.60	0.00	-17.60
1610	Militärische Verteidigung	2'468.15	1'500.00	-968.15
1620	Zivilschutz	27'949.45	33'860.00	5'910.55

Vorzeichen (-) unter den Spalten Rechnungen und Budget = Nettoertrag, ansonsten Nettoaufwand

- 1400 Mehr Einnahmen aus Gebühren für Baubewilligungen
- 15 Zusätzliche Abschreibung infolge Aufgabenübertragung an Gemeindeverband Feuerwehr Bödeli
- 1620 Mehr Ertrag durch Betragsentnahme aus dem Fonds Zivilschutz

### 2 Bildung

Aufgabenbereiche		Rechnung 2017 Netto	Budget 2017 Netto	Veränderungen
2110	Kindergarten	48'433.20	36'905.00	-11'528.20
2111	Basisstufe	-2'762.75	0.00	2'762.75
2120	Primarstufe (1.-6. Schuljahr)	200'107.66	194'483.00	-5'624.66
2130	Sekundarstufe (7.-9. Schuljahr)	193'799.75	222'360.00	28'560.25
2140	Musikschule	19'655.45	18'000.00	-1'655.45
2170	Schulliegenschaften	223'556.30	298'850.00	75'293.70
2190	Obligatorische Schule	14'457.55	16'936.00	2'478.45
2192	Schulbibliothek	1'941.80	1'840.00	-101.80
2195	Schülertransporte	6'714.00	7'700.00	986.00
2197	Schulsozialdienst	1'983.75	5'000.00	3'016.25
2200	Sonderschulen	48'532.00	53'500.00	4'968.00
2991	Bildung (Erwachsenenbildung)	820.60	900.00	79.40

Vorzeichen (-) unter den Spalten Rechnungen und Budget = Nettoertrag, ansonsten Nettoaufwand

- 2110, 2120, 2130 Budgetabweichungen durch Lastenausgleich Lehrergehälter
- 2170 Mehr Ertrag wegen erbrachte Leistungen für die Gemeindebetriebe

### 3 Kultur, Sport, Freizeit, Kirche

Aufgabenbereiche	Rechnung 2017 Netto	Budget 2017 Netto	Veränderungen
3120 Denkmalpflege und Heimatschutz	260.00	260.00	0.00
3220 Konzert und Theater	600.00	1'500.00	900.00
3290 Kultur (übrige)	4'441.45	8'100.00	3'658.55
3410 Sport	6'230.00	6'100.00	-130.00
3415 Bootshafen	0.00	0.00	0.00
3420 Freizeit	16'593.15	21'525.00	4'931.85

Vorzeichen (-) unter den Spalten Rechnungen und Budget = Nettoertrag, ansonsten Nettoaufwand

- 3420 Weniger Unterhalt an Grundstücken verrechnet

### 4 Gesundheit

Aufgabenbereiche	Rechnung 2017 Netto	Budget 2017 Netto	Veränderungen
4210 Ambulante Krankenpflege	906.00	450.00	-456.00
4320 Krankheitsbekämpfung (übrige)	1'553.00	1'540.00	-13.00
4330 Schulgesundheitsdienst	1'145.00	2'350.00	1'205.00
4331 Schulzahnpflege	2'060.25	5'100.00	3'039.75
4340 Lebensmittelkontrolle	1'792.00	1'800.00	8.00

Vorzeichen (-) unter den Spalten Rechnungen und Budget = Nettoertrag, ansonsten Nettoaufwand

### 5 Soziale Sicherheit

Aufgabenbereiche	Rechnung 2017 Netto	Budget 2017 Netto	Veränderungen
5310 AHV-Zweigstelle	20'160.45	18'515.00	-1'645.45
5320 Ergänzungsleistungen AHV/IV	221'281.00	239'300.00	18'019.00
5350 Leistungen an das Alter	280.00	0.00	-280.00
5410 Familienzulagen	5'228.00	4'200.00	-1'028.00
5440 Jugendschutz	4'646.60	5'030.00	383.40
5451 Leistungen an Familien (Krippen und Horte)	28.20	200.00	171.80
57 Sozialhilfe	540'966.00	553'650.00	12'684.00

Vorzeichen (-) unter den Spalten Rechnungen und Budget = Nettoertrag, ansonsten Nettoaufwand

- 5320 Tieferer Gemeindebeitrag an Lastenausgleich Ergänzungsleistungen als budgetiert
- 5790 Tieferer Gemeindebeitrag an Lastenausgleich Sozialhilfe als budgetiert

### 6 Verkehr

Aufgabenbereiche	Rechnung 2017 Netto	Budget 2017 Netto	Veränderungen
6150 Gemeindestrassen	286'285.10	267'715.00	-18'570.10
6210 Bahninfrastruktur	4'010.00	5'000.00	990.00
6220 Regionalverkehr	1'574.10	1'500.00	-74.10
6290 Öffentlicher Verkehr	151.00	-300.00	-451.00
6291 Gemeindeanteil öffentlicher Verkehr	73'135.00	74'050.00	915.00
6310 Schifffahrt	800.00	15'300.00	14'500.00

Vorzeichen (-) unter den Spalten Rechnungen und Budget = Nettoertrag, ansonsten Nettoaufwand

- 6310 Mehr Aufwand wegen erbrachte Leistungen für die Gemeindebetriebe

- 6310 Wegen Verzögerung bei Investitionsprojekt Neubau Schiffländte fielen die budgetierten planmässigen Abschreibungen nicht an

## 7 Umweltschutz und Raumordnung

Aufgabenbereiche	Rechnung 2017 Netto	Budget 2017 Netto	Veränderungen
7101 Wasserversorgung	0.00	0.00	0.00
7201 Abwasserentsorgung	0.00	0.00	0.00
7301 Abfall	0.00	0.00	0.00
7450 Naturgefahren	0.00	2'400.00	2'400.00
7710 Friedhof und Bestattung	24'884.35	27'030.00	2'145.65
7790 Umweltschutz	16.00	0.00	-16.00
7792 Hundetoilette	5'743.75	5'700.00	
7900 Raumordnung allgemein	0.00	1'000.00	
7907 Regionalkonferenzen	13'608.00	10'350.00	-3'258.00

Vorzeichen (-) unter den Spalten Rechnungen und Budget = Nettoertrag, ansonsten Nettoaufwand

- 7907 Neue Ausgaben für Kulturförderungsbeiträge (Regionalkonferenz)

## 8 Volkswirtschaft

Aufgabenbereiche	Rechnung 2017 Netto	Budget 2017 Netto	Veränderungen
8110 Verwaltung, Vollzug und Kontrolle	816.00	1'324.00	508.00
8200 Forstwirtschaft	682.85	18'000.00	17'317.15
8406 Tourismus	5'000.00	5'000.00	0.00
8500 Industrie, Gewerbe, Handel	585.60	600.00	14.40
8710 Elektrizität	-56'036.00	-60'000.00	-3'964.00

Vorzeichen (-) unter den Spalten Rechnungen und Budget = Nettoertrag, ansonsten Nettoaufwand

- 8200 Auflösung Betriebsreservefonds Forstwesen für das Dotationskapital des Forstbetriebs Thunersee-Suldtal

## 9 Finanzen und Steuern

Aufgabenbereiche	Rechnung 2017 Netto	Budget 2017 Netto	Veränderungen
91 Steuern	-2'832'184.13	-2'636'210.00	195'974.13
9300 Finanz - und Lastenausgleich	-46'281.00	-39'300.00	6'981.00
9500 Ertragsanteile, übrige	-11'914.70	-1'000.00	10'914.70
9610 Zinsen	28'174.22	30'390.00	2'215.78
9630 Liegenschaften des Finanzvermögens	-119'786.20	-3'490.00	116'296.20
9690 Finanzvermögen	0.00	0.00	0.00
9710 Rückverteilungen aus CO2-Abgabe	-457.50	-450.00	7.50
9900 Nicht aufgeteilte Posten	354'504.85	0.00	-354'504.85
9990 Abschluss	22'101.61	0.00	-22'101.61

Vorzeichen (-) unter den Spalten Rechnungen und Budget = Nettoertrag, ansonsten Nettoaufwand

- 9100 Mehr Ertrag aus Einkommenssteuern natürliche Personen infolge Nachzahlung aus dem Steuerjahr 2015 (CHF 100'000.-)
- 9101 Mehr Ertrag durch Sondersteuern (aperiodische Steuern, einmalig, CHF 60'000.-)
- 9102 Mehr Ertrag durch Liegenschaftssteuern infolge Fertigstellung der Bauten (CHF 30'000.-)

- 9500 Mehr Ertrag durch Erbschafts- und Schenkungssteuern (aperiodische Steuern, einmalig, CHF 10'000.-)
- 9630 Einmaliger Ertrag durch Verkauf Baurechtsparzelle (CHF 181'200.-)
- 9900 Einlage in finanzpolitische Reserve (zusätzlicher Abschreibungsbedarf), gesetzliche Vorgabe Art. 84 GV (CHF 354'504.85)

## 4.2 Investitionsrechnung

Einwohnergemeinde Leissigen HRM2

Konto	Investitionsrechnung Funktionale Gliederung IR	Rechnung 2017		Budget 2017		Rechnung 2016	
		Aufwand	Ertrag	Aufwand	Ertrag	Aufwand	Ertrag
	<b>Total</b>	<b>750'781.40</b>	<b>750'781.40</b>	<b>1'756'270.00</b>	<b>1'756'270.00</b>	<b>363'629.85</b>	<b>363'629.85</b>
0	<b>Allgemeine Verwaltung</b> Netto Aufwand	25'000.00	25'000.00	50'000.00	50'000.00		
1	<b>Öffentliche Ordnung und Sicherheit, Verteidigung</b> Netto Aufwand	5'065.30	5'065.30			6'391.50	6'391.50
2	<b>Bildung</b> Netto Aufwand	48'961.45	48'961.45	2'000.00	2'000.00	96'762.65	96'762.65
6	<b>Verkehr und Nachrichtenübermittlung</b> Netto Aufwand	408'376.70	408'376.70	368'270.00	368'270.00	127'509.75	30'000.00 97'509.75
7	<b>Umweltschutz und Raumordnung</b> Netto Aufwand	257'377.95	6'000.00 251'377.95	1'336'000.00	1'336'000.00	96'965.95	6'000.00 90'965.95
9	<b>Finanzen und Steuern</b> Netto Ertrag	6'000.00 738'781.40	744'781.40	1'756'270.00	1'756'270.00	36'000.00 291'629.85	327'629.85

## **5 SACHGRUPPEN**

### **5.1 Erfolgsrechnung**



Einwohnergemeinde Leissigen HRM2

Konto	Erfolgsrechnung Sachgruppengliederung ER	Rechnung 2017		Budget 2017		Rechnung 2016	
		Aufwand	Ertrag	Aufwand	Ertrag	Aufwand	Ertrag
	<b>Total</b>	<b>4'730'984.26</b>	<b>4'730'984.26</b>	<b>4'218'095.60</b>	<b>4'153'909.00</b>	<b>4'283'437.85</b>	<b>4'283'437.85</b>
	Netto Aufwand				64'186.60		
<b>3</b>	<b>Aufwand</b>	<b>4'689'290.08</b>		<b>4'122'392.60</b>		<b>4'096'478.20</b>	
	Netto Aufwand		4'689'290.08		4'122'392.60		4'096'478.20
<b>30</b>	<b>Personalaufwand</b>	<b>783'901.50</b>		<b>794'123.20</b>		<b>805'203.50</b>	
	Netto Aufwand		783'901.50		794'123.20		805'203.50
<b>31</b>	<b>Sach- und übriger Betriebsaufwand</b>	<b>955'615.29</b>		<b>941'436.40</b>		<b>863'092.40</b>	
	Netto Aufwand		955'615.29		941'436.40		863'092.40
<b>33</b>	<b>Abschreibungen Verwaltungsvermögen</b>	<b>250'985.55</b>		<b>259'087.00</b>		<b>137'330.00</b>	
	Netto Aufwand		250'985.55		259'087.00		137'330.00
<b>34</b>	<b>Finanzaufwand</b>	<b>49'038.05</b>		<b>51'300.00</b>		<b>51'700.80</b>	
	Netto Aufwand		49'038.05		51'300.00		51'700.80
<b>35</b>	<b>Einlagen in Fonds und Spezialfinanzierungen</b>	<b>182'692.00</b>		<b>167'825.00</b>		<b>244'985.25</b>	
	Netto Aufwand		182'692.00		167'825.00		244'985.25
<b>36</b>	<b>Transferaufwand</b>	<b>2'048'788.89</b>		<b>1'872'471.00</b>		<b>1'852'439.15</b>	
	Netto Aufwand		2'048'788.89		1'872'471.00		1'852'439.15
<b>38</b>	<b>Ausserordentlicher Aufwand</b>	<b>354'504.85</b>				<b>92'516.50</b>	
	Netto Aufwand		354'504.85			92'516.50	92'516.50
<b>39</b>	<b>Interne Verrechnungen</b>	<b>63'763.95</b>		<b>36'150.00</b>		<b>49'210.60</b>	
	Netto Aufwand		63'763.95		36'150.00		49'210.60
<b>4</b>	<b>Ertrag</b>		<b>4'664'289.66</b>		<b>4'112'761.00</b>		<b>4'273'323.02</b>
	Netto Ertrag	4'664'289.66		4'112'761.00		4'273'323.02	
<b>40</b>	<b>Fiskalertrag</b>		<b>2'876'642.10</b>		<b>2'654'850.00</b>		<b>2'535'207.58</b>
	Netto Ertrag	2'876'642.10		2'654'850.00		2'535'207.58	
<b>41</b>	<b>Regalien und Konzessionen</b>		<b>56'036.00</b>		<b>60'000.00</b>		<b>55'514.00</b>
	Netto Ertrag	56'036.00		60'000.00		55'514.00	55'514.00
<b>42</b>	<b>Entgelte</b>		<b>773'088.07</b>		<b>769'121.00</b>		<b>953'876.39</b>
	Netto Ertrag	773'088.07		769'121.00		953'876.39	953'876.39
<b>43</b>	<b>Verschiedene Erträge</b>						<b>13'700.00</b>
	Netto Ertrag					13'700.00	13'700.00
<b>44</b>	<b>Finanzertrag</b>		<b>184'214.25</b>		<b>110'820.00</b>		<b>111'558.05</b>
	Netto Ertrag	184'214.25		110'820.00		111'558.05	111'558.05

Einwohnergemeinde Leissigen HRM2

Konto	Erfolgsrechnung Sachgruppengliederung ER	Rechnung 2017		Budget 2017		Rechnung 2016	
		Aufwand	Ertrag	Aufwand	Ertrag	Aufwand	Ertrag
45	<b>Entnahmen aus Fonds und Spezialfinanzierungen</b> Netto Ertrag		<b>193'990.09</b>		<b>62'000.00</b>		<b>43'825.35</b>
		193'990.09		62'000.00		43'825.35	
46	<b>Transferertrag</b> Netto Ertrag		<b>473'861.85</b>		<b>417'320.00</b>		<b>510'431.05</b>
		473'861.85		417'320.00		510'431.05	
48	<b>Ausserordentlicher Ertrag</b> Netto Ertrag		<b>42'693.35</b>		<b>15'000.00</b>		
		42'693.35		15'000.00			
49	<b>Interne Verrechnungen</b> Netto Ertrag		<b>63'763.95</b>		<b>23'650.00</b>		<b>49'210.60</b>
		63'763.95		23'650.00		49'210.60	
9	<b>Abschlusskonten</b> Netto Aufwand Netto Ertrag	<b>41'694.18</b>	<b>66'694.60</b>	<b>95'703.00</b>	<b>41'148.00</b> <b>54'555.00</b>	<b>186'959.65</b>	<b>10'114.83</b> <b>176'844.82</b>
		25'000.42					
90	<b>Abschluss Erfolgsrechnung</b> Netto Aufwand Netto Ertrag	<b>41'694.18</b>	<b>66'694.60</b>	<b>95'703.00</b>	<b>41'148.00</b> <b>54'555.00</b>	<b>186'959.65</b>	<b>10'114.83</b> <b>176'844.82</b>
		25'000.42					

## 5.2 Investitionsrechnung

Einwohnergemeinde Leissigen HRM2

Konto	Investitionsrechnung Sachgruppengliederung IR	Rechnung 2017		Budget 2017		Rechnung 2016	
		Aufwand	Ertrag	Aufwand	Ertrag	Aufwand	Ertrag
	<b>Total</b>	<b>750'781.40</b>	<b>750'781.40</b>	<b>1'756'270.00</b>	<b>1'756'270.00</b>	<b>363'629.85</b>	<b>363'629.85</b>
<b>5</b>	<b>Investitionsausgaben</b> Netto Aufwand	<b>750'781.40</b>		<b>1'756'270.00</b>		<b>363'629.85</b>	
			750'781.40		1'756'270.00		363'629.85
<b>50</b>	<b>Sachanlagen</b> Netto Aufwand	<b>627'916.95</b>		<b>1'729'270.00</b>		<b>271'769.55</b>	
			627'916.95		1'729'270.00		271'769.55
<b>51</b>	<b>Investitionen auf Rechnung Dritter</b> Netto Aufwand	<b>5'065.30</b>					
			5'065.30				
<b>52</b>	<b>Immaterielle Anlagen</b> Netto Aufwand	<b>71'704.15</b>		<b>27'000.00</b>		<b>55'860.30</b>	
			71'704.15		27'000.00		55'860.30
<b>56</b>	<b>Eigene Investitionsbeiträge</b> Netto Aufwand	<b>40'095.00</b>					
			40'095.00				
<b>59</b>	<b>Übertrag an Bilanz</b> Netto Aufwand	<b>6'000.00</b>				<b>36'000.00</b>	
			6'000.00				36'000.00
<b>6</b>	<b>Investitionseinnahmen</b> Netto Ertrag		<b>750'781.40</b>		<b>1'756'270.00</b>		<b>363'629.85</b>
		750'781.40		1'756'270.00		363'629.85	
<b>63</b>	<b>Investitionsbeiträge für eigene Rechnung</b> Netto Ertrag		<b>6'000.00</b>				<b>36'000.00</b>
		6'000.00				36'000.00	
<b>69</b>	<b>Übertrag an Bilanz</b> Netto Ertrag		<b>744'781.40</b>		<b>1'756'270.00</b>		<b>327'629.85</b>
		744'781.40		1'756'270.00		327'629.85	